



Carte de Coumes 1863

Ile Beaulieu



Région : Pays de la Loire
Département : Loire-Atlantique
Commune : Nantes



Conservatoire régional des rives de la Loire et de ses affluents, novembre 2000



Conservatoire régional des rives de la Loire et de ses affluents, mai 2004



Conservatoire régional des rives de la Loire et de ses affluents, mai 2004



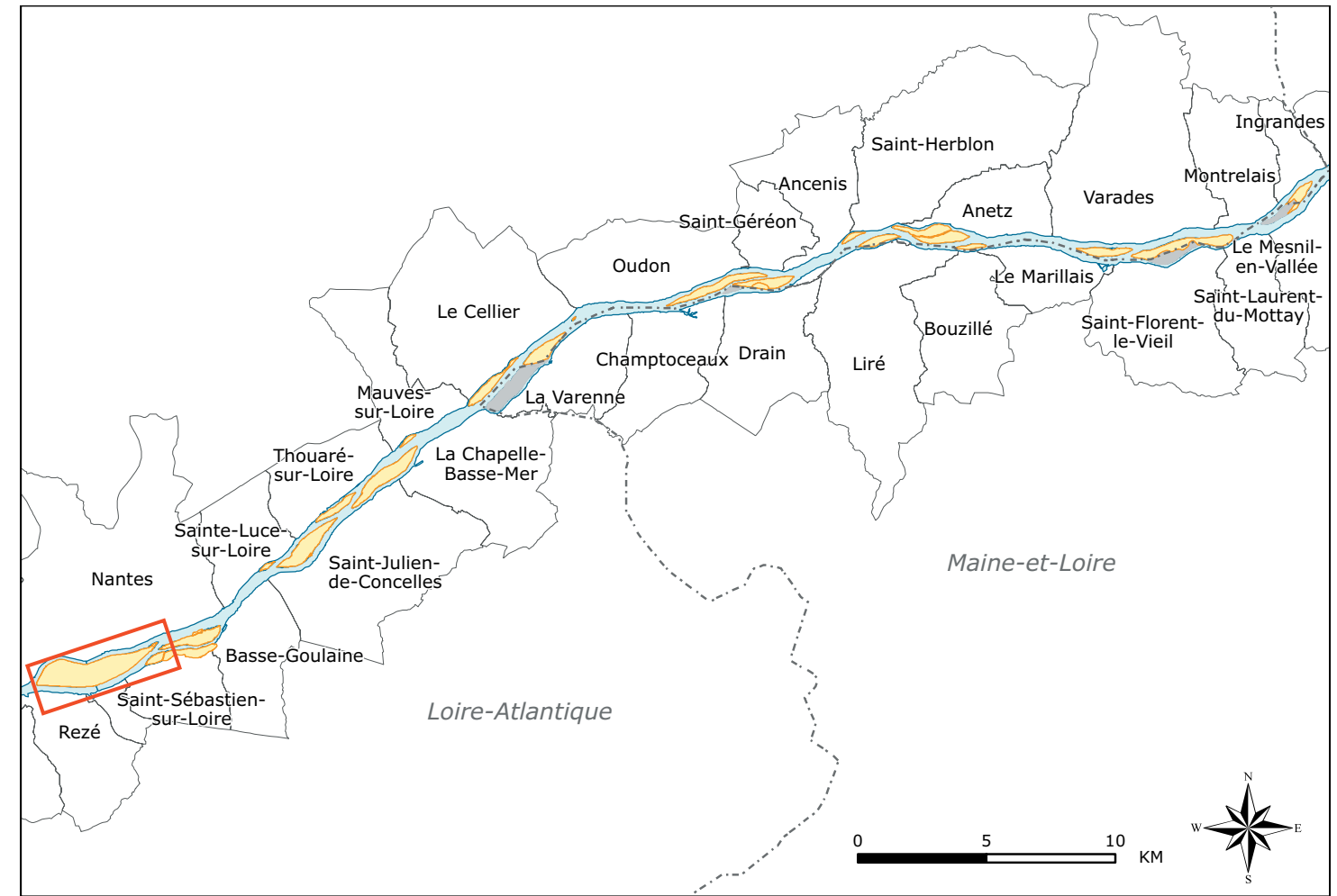
Conservatoire régional des rives de la Loire et de ses affluents, mai 2004



Conservatoire régional des rives de la Loire et de ses affluents, mai 2004



Conservatoire régional des rives de la Loire et de ses affluents, avril 2005



CARACTERISTIQUES

Surface : 305 hectares
Longueur x largeur maximales : ~5000 x ~1000 mètres
Linéaire de berges : ~11000 mètres
Distance minimale rive nord : ~150 mètres
Distance minimale rive sud : ~180 mètres

Occupation du sol : Quelques changements depuis 1999 : construction du palais de justice, construction d'habitations et d'un parking à la place de deux zones de loisirs du côté du pont Willy Brandt. transformation d'une zone industrielle en zone de loisirs à l'Est de l'île.

Propriétaires : 1993 en 1999

Constructions : Immeubles, maisons et bâtiments industriels et zone commerciale
Habitants : 13110 en 1999

Accessibilité : 8 ponts routiers et 3 ponts ferroviaires

Inondabilité : hors périmètre de l'Atlas des zones inondables et du Plan de Prévention des Risques d'Inondation (PPRI)

Inventaires : ZNIEFF de type II (20000000) : pointe amont de l'île ZICO

Protection : Natura 2000 (projet ZPS sur la pointe amont de l'île)

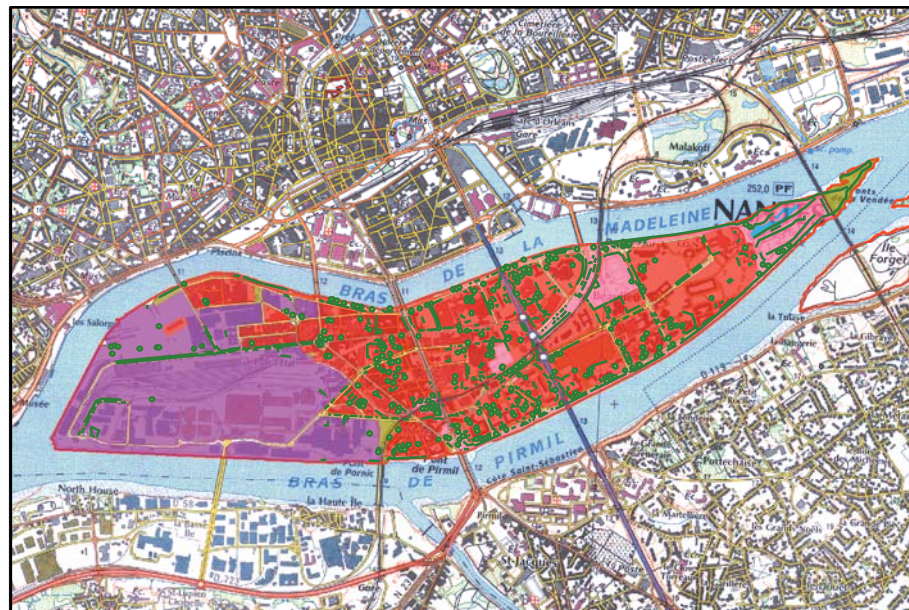
Intérêts de l'île : historique piscicole ornithologique autres : floristique paysager participe à l'identité locale

Règlements : POS : zone urbaine (U)



Occupation du sol 1850

- Espace bâti
- Jardin vivrier
- Prairies
- Cultures
- Boires
- Trame bocagère

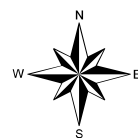


Occupation du sol 1999

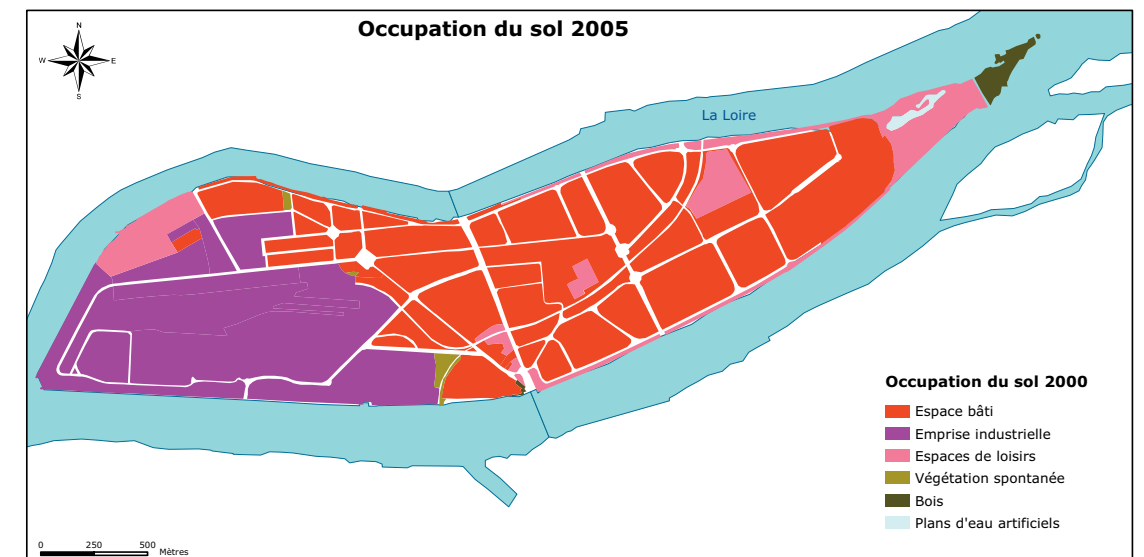
- Espace bâti
- Emprise industrielle
- Espaces de loisirs
- Végétation spontanée
- Plans d'eau artificiels
- Arbres isolés
- Trame bocagère



Orthophotographies IGN - 1999



0 1 000 2 000 Mètres



Occupation du sol 2005

Occupation du sol 2000

- Espace bâti
- Emprise industrielle
- Espaces de loisirs
- Végétation spontanée
- Bois
- Plans d'eau artificiels

DOCUMENTATION

Photographies : Photographies aérienne IGN étiage 1999